



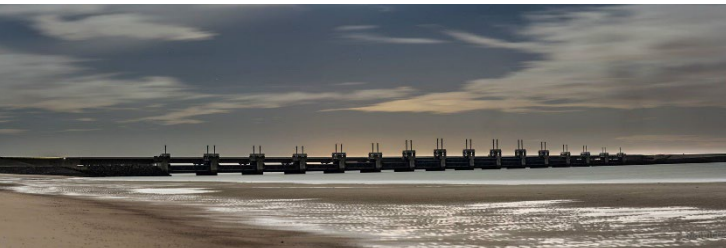
Introductie Project

Water en Visdag (30 nov 2022)

Heisessie Andijk (1 dec 2022)



www.waterlandschappen.nl



Missie

- Nieuwe verdienmodellen voor (natuur)inrichtingstrajecten in de land-waterovergangszone passend bij de maatschappelijke opgaven:
 - Recreatie
 - Aanleg
 - Omliggend ruimtegebruik (w.o. landbouw)
- een integrale en projectoverstijgende leeromgeving gecombineerd met onderzoek dat aansluit bij actuele inrichtingstrajecten in de land-waterovergangszones in zoete wateren en estuaria.

Het werkproces in de verschillende living labs



Wie is Werken met Waterlandschappen?

Penvoerder:

Natuurmonumenten

(namens Coalitie Natuurlijke Klimaatbuffers)

Kennisinstellingen

WR, Deltares, HZ, NIOZ

Overheden

Provincie Noord-Holland

Rijkswaterstaat-WVL

Provincie Zeeland

Provincie Groningen

Waterschap Noorderzijlvest



Private Partijen

Sportvisserij Nederland

Waterrecreatie Nederland

Zeeuwse Milieu Federatie

Stichting EcoShape

TKI toeslag (50%)



Rijksoverheid
LNV,
I&W



TOPSECTOR
WATER &
MARITIEM



TOPSECTOR
TUINBOUW &
UITGANGSMATERIALEN

Structuur van het project

Jaarlijkse Bootcamps

- kennisuitwisseling
- doorvertaling toekomstig inrichting (bv PAGW)



Living Lab Koopmanspolder (Verbinden van voor- en achteroever)



Living Lab Waterkerende landschappen (o.a dubbele dijken, hergebruik slib, oevererosie)



Ontwerpateliers in Waterdunen, Borssele en Groningen

Studenten WUR bij POL experiment

Ontwerpateliers in Groningen en Zeeland (2022)



Wongenga, Groningerkust



Omgeving verkennen (2022)



In gesprek met akkerbouwers, waterschap, natuurbeheerder en recreatie

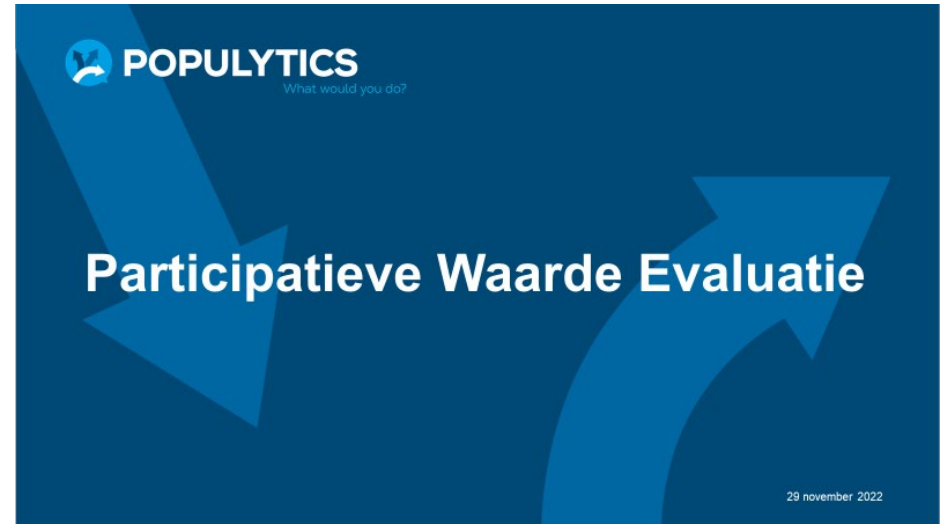
Veldlab Koopmanspolder

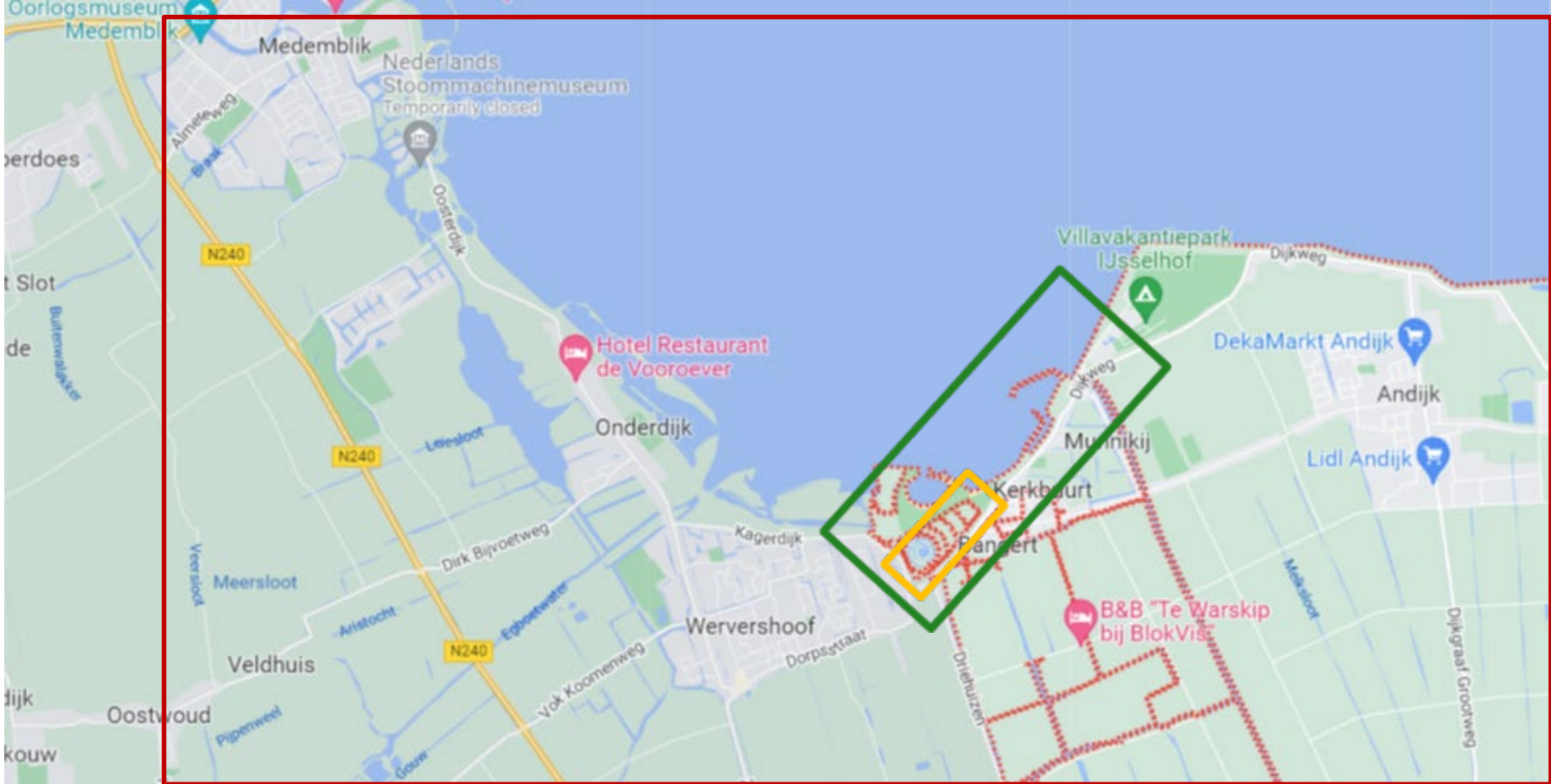
- Open-afsluitbaar te verbinden, deelsystemen (Achteroever – Zwemkom – Vooroever- IJsselmeer)
- Verbeterde condities voor vispaai
- Belevingswaarde voor omwonenden
- Verdienmodellen voor recreatie
- Toepassing elders in IJsselmeergebied
- Een open veldlab voor monitoring en onderwijs



Spoor 2: Belevingsonderzoek Landschap: PWE

- Stakeholder analyse
- Evaluatie v. instrumenten
Economie
- PWE Analyse





Afbakening Participatieve Waarde Evaluatie

Nulmeting Ecologie Koopmanspolder 2021/2022

- Zooplankton, bodemleven & vis (najaar 2021, voorjaar 2022)
- Vis-experiment met broedvallen (stage)



Visbroed-experiment (2022)

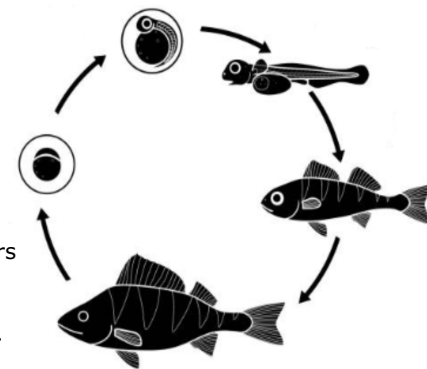
Stage opdracht Dian Oosterhuis



- Hoe interessant is de Koopmanspolder als vispaaigebied?
- Hoe meet je visbroed?

Visbroed gevonden van (2022):

	Marmorgrondel
	Bittervoorn
	Negend. Stekelbaars
	Baars
	Vetje
	Kauk. Dwergrondel
	Driedoorn. Stekelbaars
	Snoek
	Kleine modderkruiper
	alver



Koopmanspolder – Ecologie

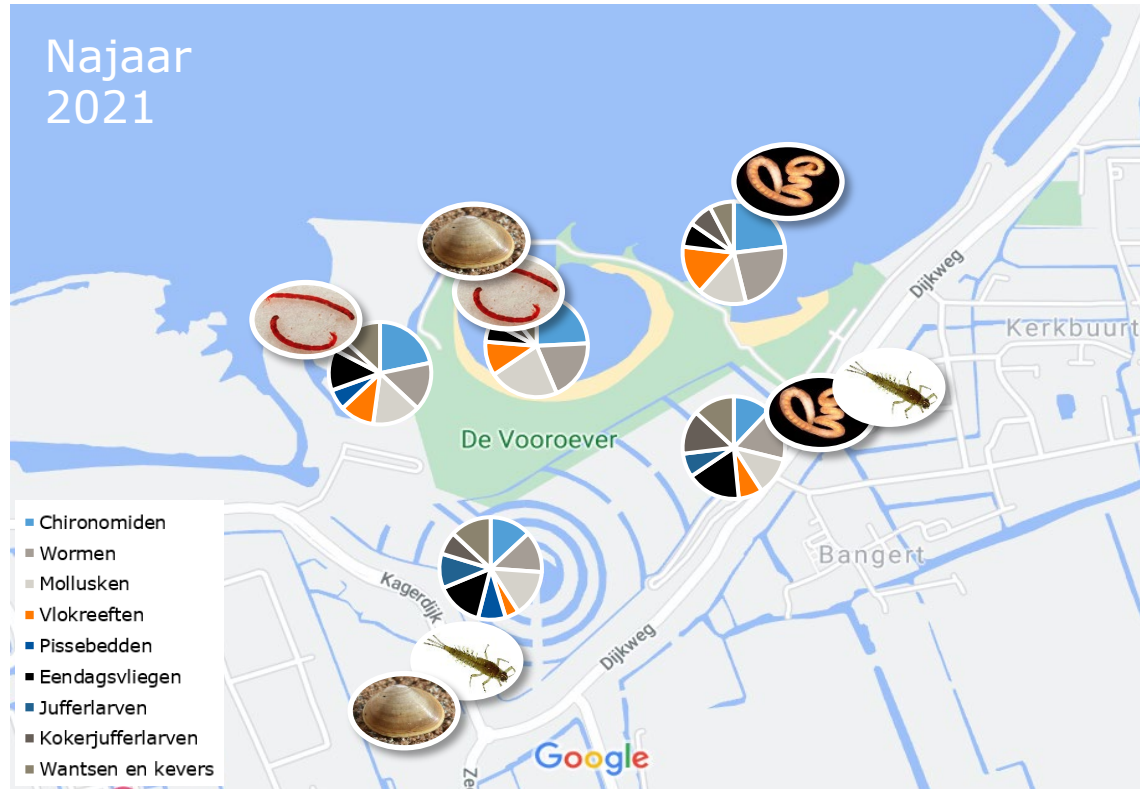
Anne-Marie van Noord (anne-marie.vannoord@wur.nl)

Impressie 0-meting **Macrofauna** en **Zoöplankton**

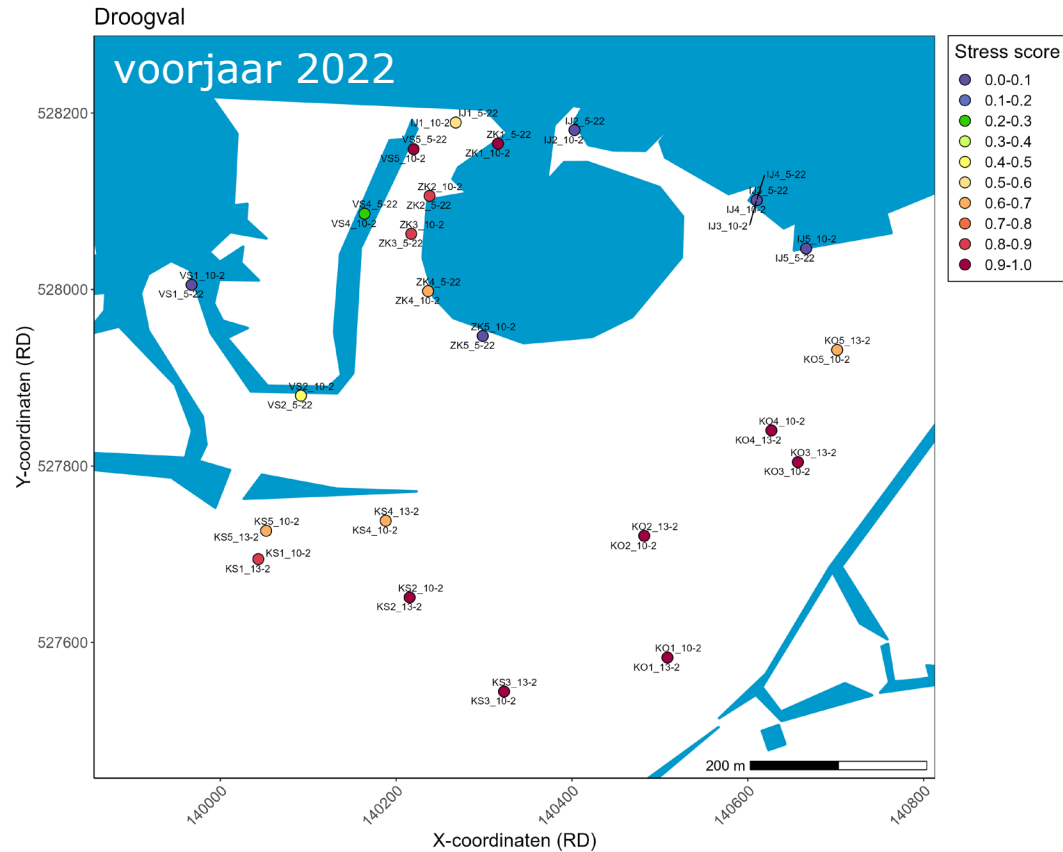
- *Najaar 2021 (nj)*
- *Voorjaar 2022 (vj)*



Macrofauna en abiotiek

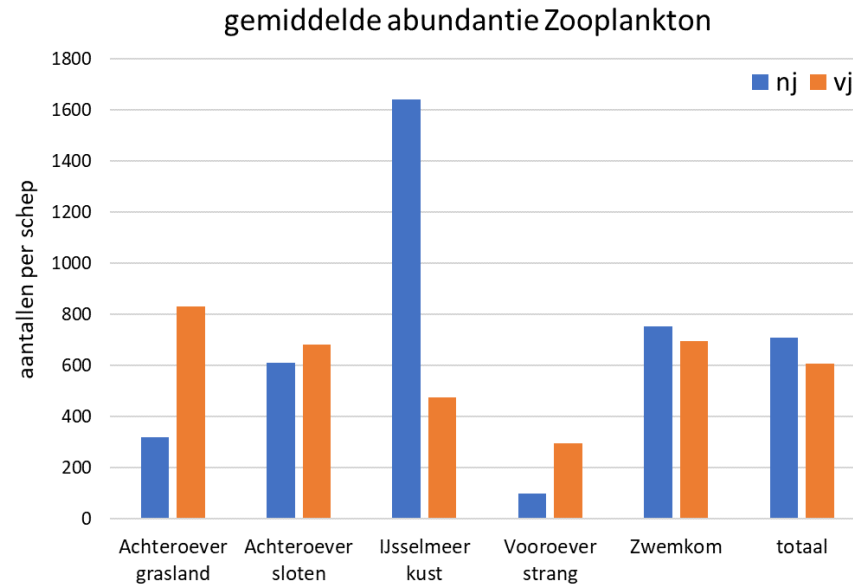


Macrofauna en abiotiek



Zoöplankton

- IJsselmeer hoogste abundantie
- Verschil nj – vj tegenovergesteld voor IJsselmeer vs Achteroever
- Verdere verwerking volgt:
 - Soortenrijkdom
 - Soorteigenschappen (lengte, voedsel, habitus)



Binnen en buitendijks



Dank voor uw aandacht

Jeroen Veraart (WENR)
Annemarie van Noord (WENR)

m.m.v.
Laura Vonhögen-Peeters (Deltares)
Martijn de Vries (Populytics)
Roel Doef (Deltares)
Marleen van Maarleveld (WRN)
Shannen Dill (WENR)
Remko van Ek (WitBO)

